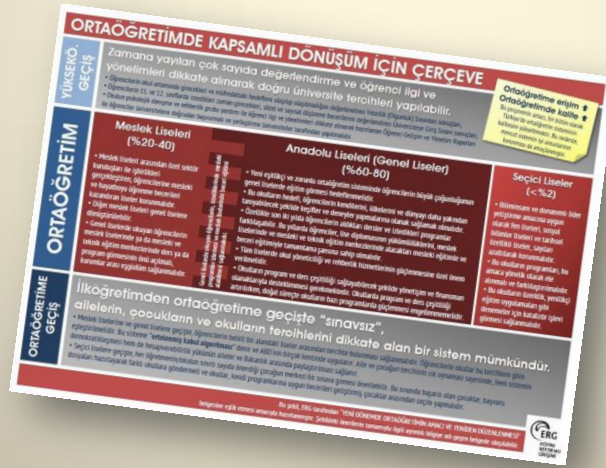


Aytuđ Őařmaz (IEL '02)
EĐİTİM REFORMU GİRİŐİMİ POLİTİKA ANALİŐİ

“4+4+4” SİSTEMİNDE
ORTAÖĐRETİMİN VE LİSELERİN
YENİDEN DÜZENLENMESİ

NE KONUŞACAĞIZ?

- Değişen/değişmesi gereken ortaöğretim paradigması
- Bu paradigmayla uyumlu bir sistem nasıl kurulabilir?
- Yeni sistemde “seçici devlet liseleri”nin rolü var mıdır?
- “Seçici devlet liseleri” nasıl öğrenci seçebilir?

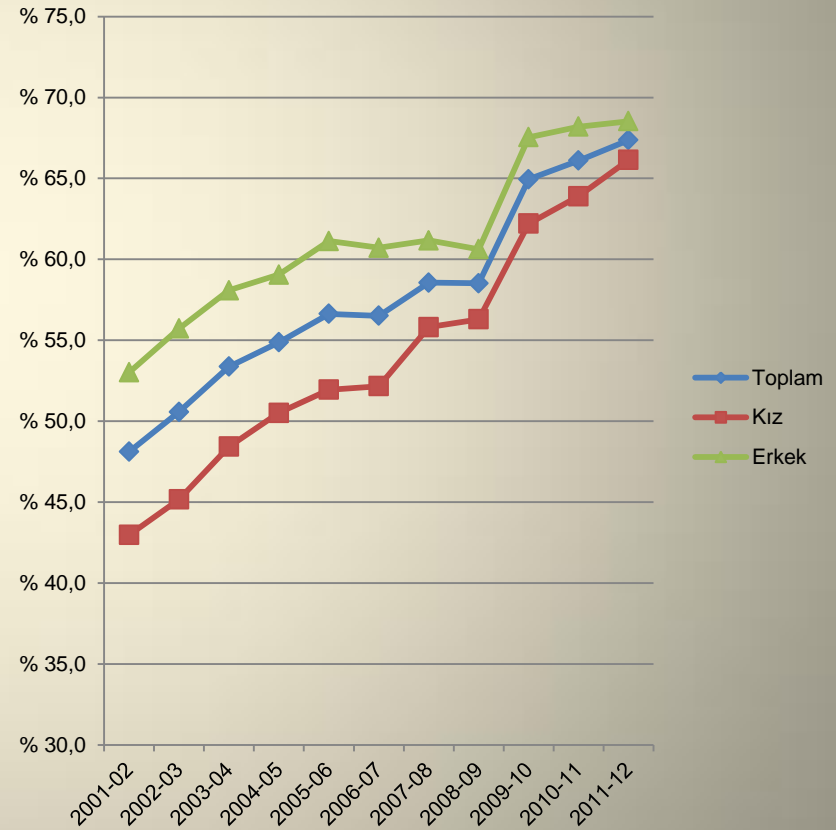


<http://erg.sabanciuniv.edu/node/1120>

DEĞİŞEN/DEĞİŞMESİ GEREKEN ORTAÖĞRETİM PARADİGMASI

- Ortaöğretim (lise eğitimi) hızla yaygınlaşıyor.
- “4+4+4” ortaöğretimi zorunlu hale getirdi. → Yaygınlaşma devam edecek.

14-17 yaşında, ortaöğretime kayıtlı gençler
(ORTAÖĞRETİMDE NET OKULLULAŞMA ORANI)

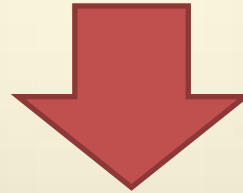


DEĐİŐEN/DEĐİŐMESİ GEREKEN ORTAÖĐRETİM PARADİGMASI

- Ancak ortaöđretimde terk oranı çok yüksek → **% 10**.
- Toplumsal hazırlık var mı? Lise çağında olan çocukların yalnızca **% 10**'unun annesi lise ve üstü eğitim sahibi.
- **Zorunluluk 1:** Ortaöđretimde hızla yaygınlaşma sürecektir.
- **Zorunluluk 2:** Ortaöđretim kademesinde "eşitlik" vurgusu güçlenecektir.

YENİ DÖNEMDE ORTAÖĞRETİMİN AMACI

- “Öğrencilerin kendilerini ve dünyayı tanımalarına olanak sağlamak”
 - Öğrenciler temel becerileri ilköğretimde kazanacak.
 - Ortaöğretimde toplumsal hayata aktif katılım gerektiren becerilere odaklanılacak.
 - Öğrenciler, önlerindeki seçenekleri ve bu seçeneklerin anlam kazandığı ülke ve dünya koşullarını değerlendirecek.



“Comprehensive
schooling”

MİLLİ EĞİTİM BAKANLIĞI'NIN ÜSTESİNDEN GELMEYE ÇALIŞTIĞI SORULAR

- Ortaöğretim zorunlu hale getirildi.
 - Zorunlu olan bir eğitim kademesinde, öğrencilerin % 25'ini seçme liselere göndermek “devletin yükümlülüğü” prensibine aykırı değil mi?
- SBS'nin sistem üzerinde yarattığı baskıyı ortadan kaldırmamız gerekiyor.
- Lise düzeyinde “okul-öğrenci eşleştirmesi” nasıl yapılacak?
 - “Okul-öğrenci eşleştirmesi”nin yapılabilmesi için liseler tek tip olmak zorunda mı?
 - Lise düzeyinde okullar arasında çeşitlilik gerekmez mi?
- “Seçici devlet liseleri” eşitlikçi bir ortaöğretim sisteminin parçası olabilir mi?
 - Olacaksa bunlara nasıl öğrenci seçilecek?

ORTAÖĞRETİMDE KAPSAMLI DÖNÜŞÜM İÇİN ÇERÇEVE

Zamana yayılan çok sayıda değerlendirme ve öğrenci ilgi ve

YÜKSEK
Ö. GEÇİŞ

yönelimleri dikkate alınarak doğru üniversite tercihleri yapılabilir.

- Öğrencilerin okul ortamında girecekleri ve müfredattaki hedeflere ulaşıp ulaşılmadığını değerlendiren Yeterlik (Olgunluk) Sınavları sonuçları,
- Öğrencilerin 11. ve 12. sınıflarda istedikleri zaman girecekleri, sözel ve sayısal düşünme becerilerini değerlendiren Üniversiteye Giriş Sınavı sonuçları,
- Okulun psikolojik danışma ve rehberlik grubu yardımı ile öğrenci ilgi ve yönelimleri dikkate alınarak hazırlanan Öğrenci Gelişim ve Yönelim Raporları

ORTAÖĞRETİM

Meslek Liseleri (%20-40)

- Meslek liseleri arasında özel sektör kuruluşları ile işbirlikleri gerçekleştiren, öğrencilerine mesleki ve hayatboyu öğrenme becerileri kazandıran liseler

Genel liselerde okuyan öğrencilerin, istediklerinde mesleki programlar izlemesi ve meslek liselerinde beceri eğitimi alabilmesi sağlanmalıdır.

Anadolu Liseleri (Genel Liseler) (%60-80)

- Yeni eşitlikçi ve zorunlu ortaöğretim sisteminde öğrencilerin büyük çoğunluğunun genel liselerde eğitim görmesi hedeflenmelidir.
- Bu okulların hedefi, öğrencilerin kendilerini, ülkelerini ve dünyayı daha yakından tanıyabilecek şekilde keşifler ve deneyler yapmalarına olanak sağlamak olmalıdır.
- Özellikle son iki yılda öğrencilerin aldıkları dersler ve izledikleri programlar farklılaşabilir. Bu yıllarda öğrenciler, lise diplomasının yükümlülüklerini, meslek liselerinde ve mesleki ve teknik eğitim merkezlerinde alacakları mesleki eğitimle ve beceri eğitimiyle tamamlama şansına sahip olmalıdır.

Seçici Liseler (<%2)

- Bilim insanı ve donanımlı lider yetiştirme amacına uygun olarak fen liseleri, sosyal bilimler liseleri ve tarihsel özellikli liseler, sayıları azaltarak korunmalıdır.
- Bu okulların, bu

ORTAÖĞRETİMDE
GEÇİŞ

İlköğretimden ortaöğretime geçişte “sınavsız”, öğrencilerin, çocukların ve okulların tercihlerini dikkate alan bir sistem oluşturulabilir. Bu sistem mümkün olabilir.

- Meslek liselerine ve genel liselere geçişte, öğrencilerin belirli bir alandaki liseler arasında tercihte bulunması sağlanmalıdır. Öğrencilerle okullar bu tercihlere göre eşleştirilmelidir.
- Seçici liselere geçişte, her öğretmenin/okulun sınırlı sayıda önerdiği çocuğun merkezi bir sınava girmesi önerilebilir. Bu sınavda başarılı olan çocuklar, başvuru

değerleri belirleyerek farklı okullara göndermeli ve okullar kendi programlarına uygun becerileri geliştirmiş çocuklar arasında

Bu şekil, ERG tarafından “YENİ DÖNEMDE ORTAÖĞRETİMİN AMACI VE YENİDEN DÜZENLENMESİ” belgesine eşlik etmesi amacıyla hazırlanmıştır. Şekildeki önerilerin tamamıyla ilgili ayrıntılı bilgiye adı geçen belgede ulaşılabilir.

“SEÇİCİ DEVLET LİSELERİ”

- ABD’de 165 adet “seçici devlet lisesi” bulunmaktadır.
- Akademik olarak başarılı ve yetenekli öğrencileri seçerler.
- Daha yoğun, “bilimsel araştırma” odaklı öğretim programları, ders çizelgeleri...
- Donanımlı lider ve bilim insanı yetiştirme odaklı...

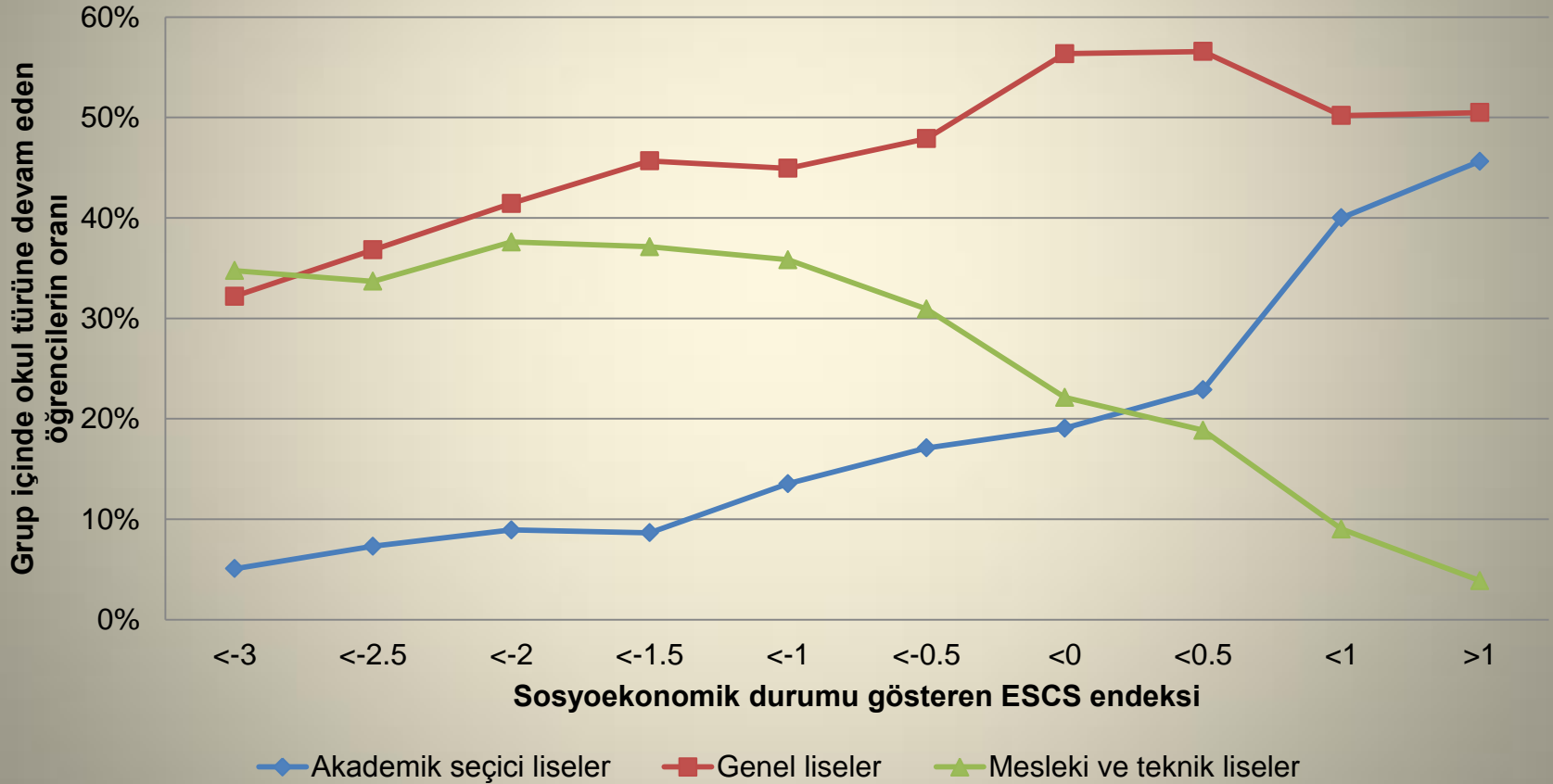
E X A M
SCHOOLS

*Inside America’s Most Selective
Public High Schools*

CHESTER E. FINN, JR.
JESSICA A. HOCKETT

“SEÇİCİ DEVLET LİSELERİ” EŞİTLİK İDEALİNE AYKIRI DEĞİL Mİ?

Sosyoekonomik durumla okul türü arasındaki ilişki

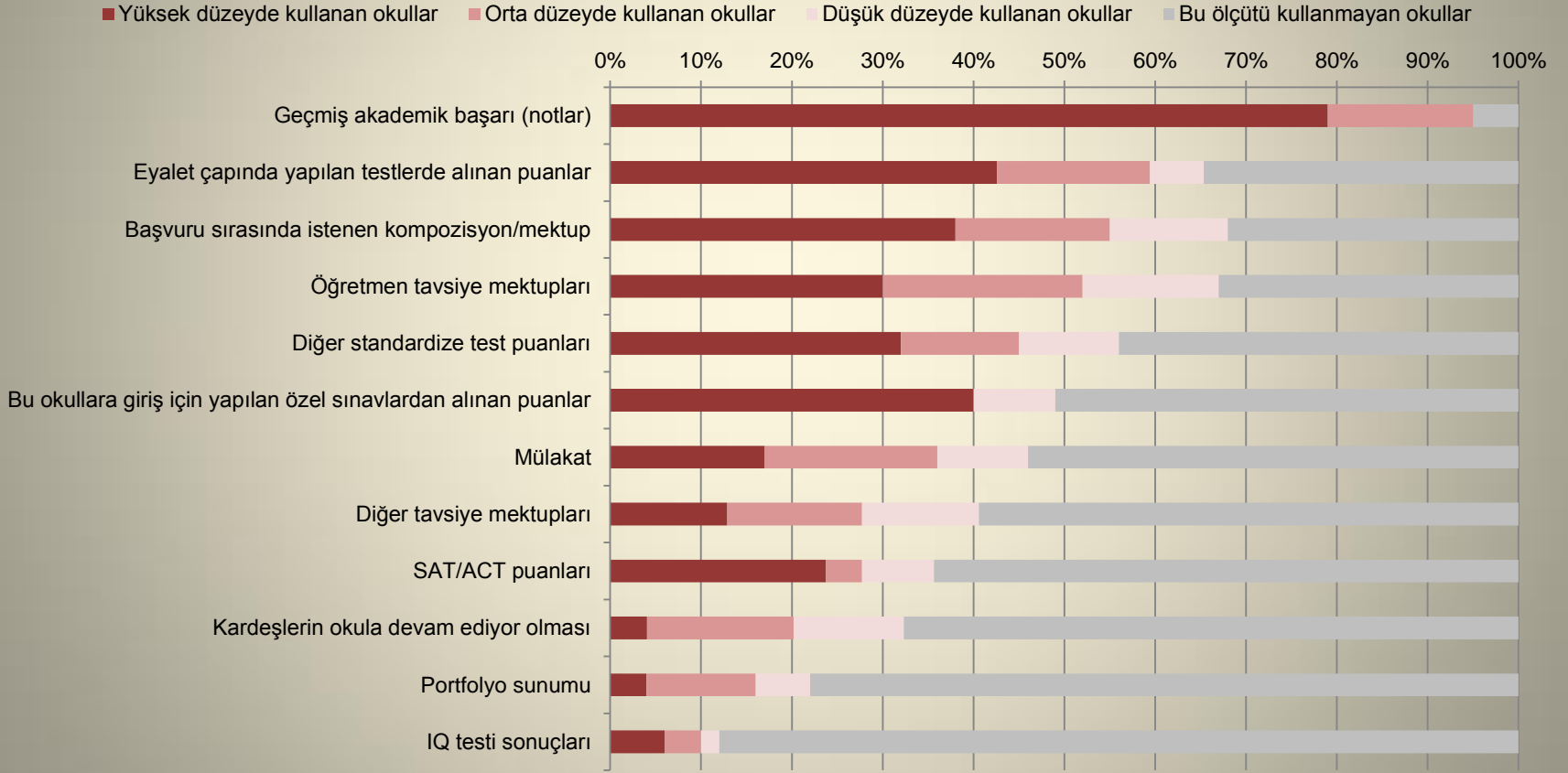


“SEÇİCİ DEVLET LİSELERİ”

- **“Seçici devlet liseleri” değil, şu anki seçme yöntemi “eşitlik” idealine ve ilkesine aykırı.**
 - Teste dayalı.
 - Ailenin sosyoekonomik gücü testteki başarıyla alakalı.
- **Donanımlı lider ve biliminsanı yetiştirmek üzere programları farklılaştırılmalı.**
- **Eğitim sisteminin bir bütün olarak iyileştirilmesinde sorumluluk almalı.**
- **Yarattıkları katma değeri ortaya koymaları gerekli.**
- **Kendi kendilerini yönetebileceklerini kanıtlamaları gerekli.**

“SEÇİCİ DEVLET LİSELERİ” NASIL ÖĞRENCİ SEÇMELİ?

ABD’de seçici devlet liselerinin öğrenci kabulünde kullandığı ölçütler



SONUÇ

- Ortaöğretimde “eşitlik” talebinin daha yüksek sesle ifade edileceği yeni bir döneme giriyoruz.
- Eğitim sisteminin bütününde iyileşme için ortaöğretim kurumları arasında kalite farkının azaltılması ve SBS baskısının azaltılması şart.
- “Seçici devlet liseleri” bir gereklilik, ancak
 - neden gerekli olduklarını ve
 - bu statüyü nasıl “sürdürülebilir” kılacaklarıkanıtlama sorumluluğu yine bu liselere düşüyor.
- “Seçici devlet liseleri”, programlarına uyum gösterecek öğrencileri kabul etmeli.